



Haus Simone

Ausstattungsmerkmale

Folgende Ausstattungsmerkmale beinhaltet das Haus

- Inkl. Planung, Architekt, Statiker, Energieausweis
- Bodengutachten
- Blower-Door-Test
- inkl. Bodenplatte
- hochwertige Sanitärausstattung, inkl. Wanne und Dusche in Acryl
- inkl. Außenwand "Stein auf Stein"
- massive Innenwände
- hochwertige 3-fach verglaste Klimaschutzfenster
- Rauchmelder in Schlafräumen
- Hochwertige Fliesen in Bad, WC, Küche und Diele
- Luft- Wärmepumpe inkl. Fußbodenheizung im EG & DG
- Vollholzmassivtreppe in Buche

und noch vieles mehr!

Doppelhaushälfte

Preis je DHH wie abgebildet inkl. Bodenplatte **182.201 €**

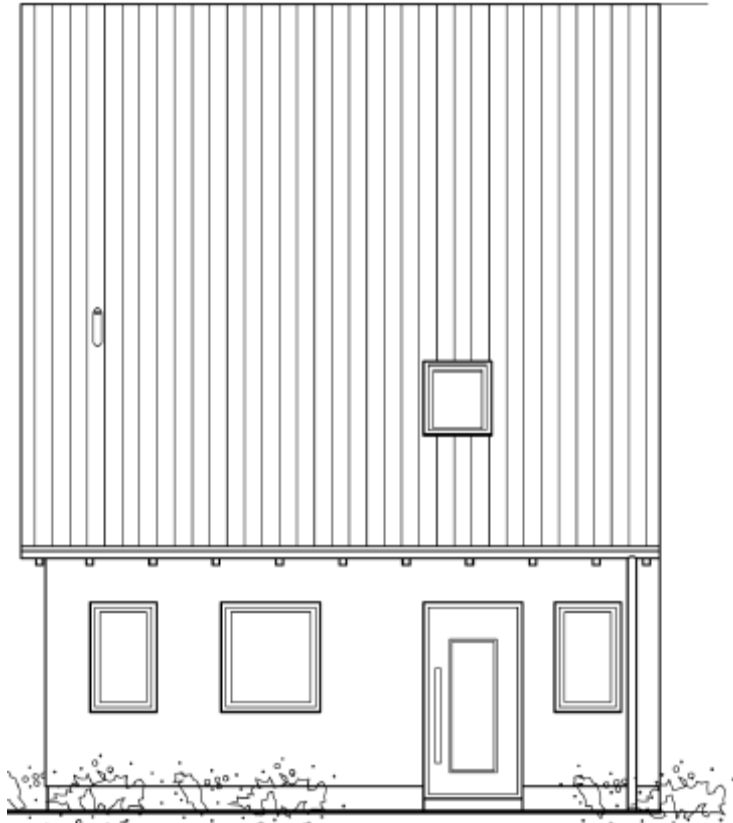
Auf Bauvorhaben in den neuen Bundesländern gewähren wir einen Nachlass von 5.000 €

Bei der gleichzeitigen Errichtung von 2 Doppelhaushälften gewähren wir nochmals einen Preisnachlass von 4.000 € je Doppelhaushälfte

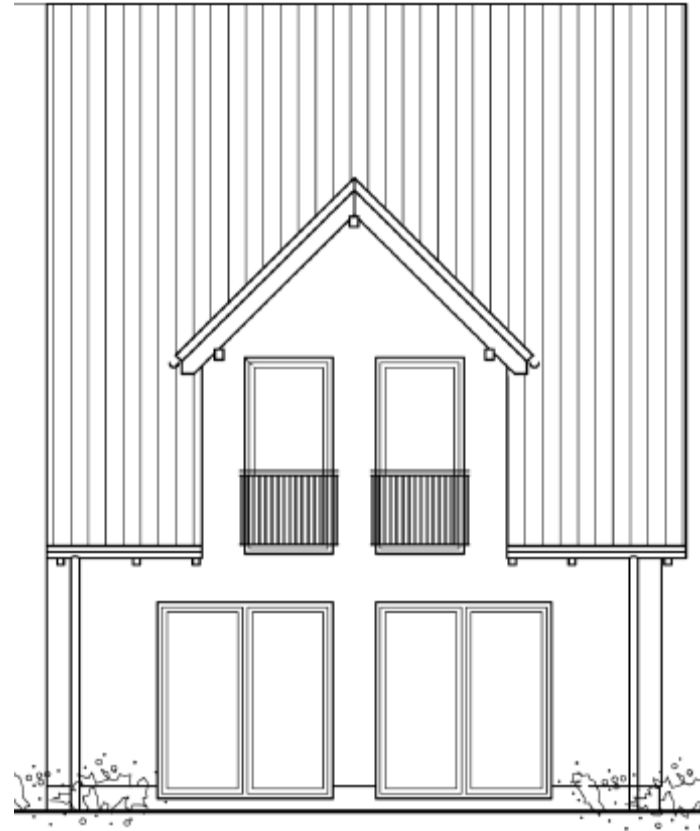
!! Fordern sie ihr persönliches Angebot und ausführliche Unterlagen an !!


AB- Hauskonzepte
massive Ausbau & Fertighäuser

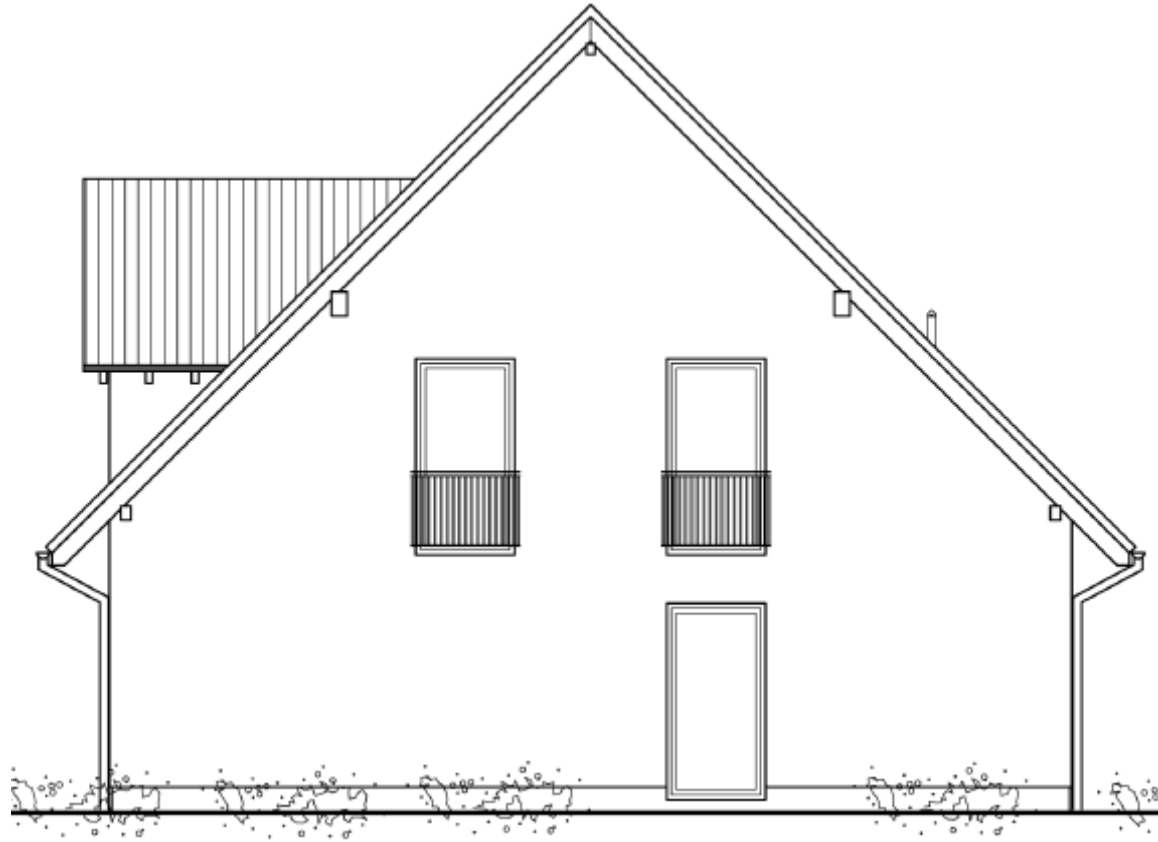
Frank Toepke
Promenade 10
06198 Salztal / OT Johannashall
Tel.: 034607- 34113 & 0152- 24863756
Email: hauskonzepte@web.de
Internet: www.ab-hauskonzepte.de



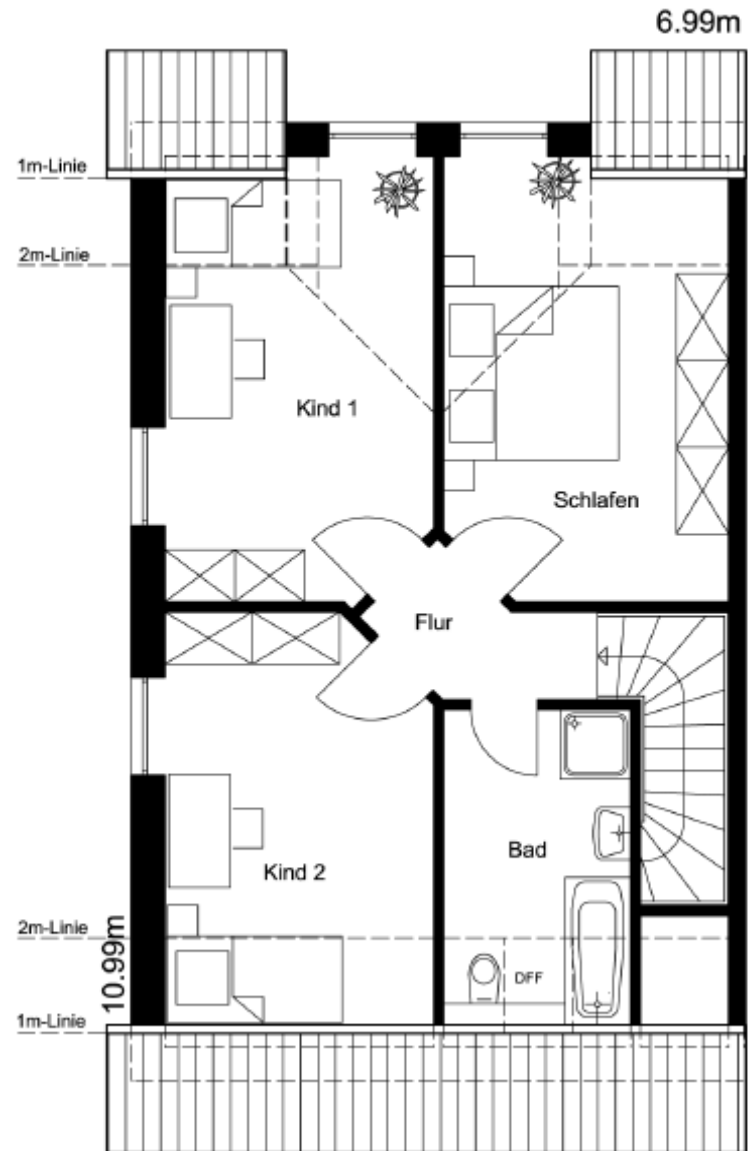
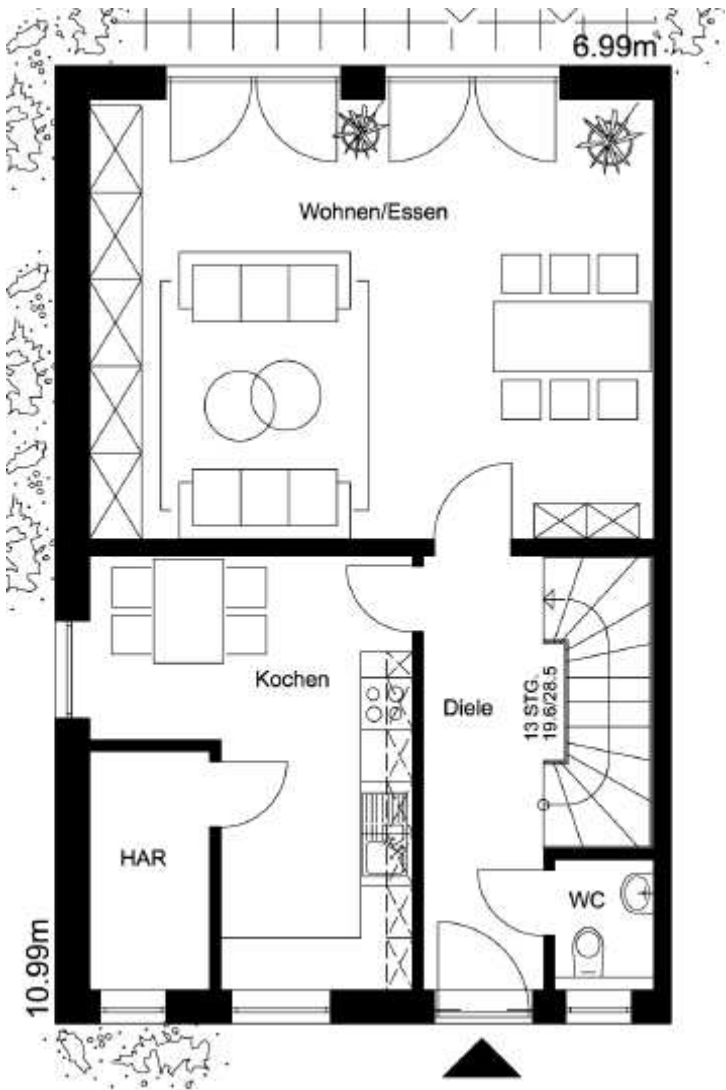
Ansicht Eingangsbereich



Ansicht Gartenseite



Ansicht Giebel



Diele	7.49 m ²
Kochen	14.45 m ²
HAR	3.82 m ²
WC	1.71 m ²
Wohnen/Essen	33.54 m ²
Zwischensumme	61.02 m ²
abzgl. 1% Putz	0.61 m ²
Nutzfläche	60.41 m ²

Flur	3.01 m ²
Bad	8.29 m ²
Kind 1	15.87 m ²
Kind 2	15.07 m ²
Schlafen	16.61 m ²
Zwischensumme	58.84 m ²
abzgl. 1% Putz	0.59 m ²
Nutzfläche	58.25 m ²