



Haus Celine

Ausstattungsmerkmale

Folgende Ausstattungsmerkmale beinhaltet das Haus "Celine":

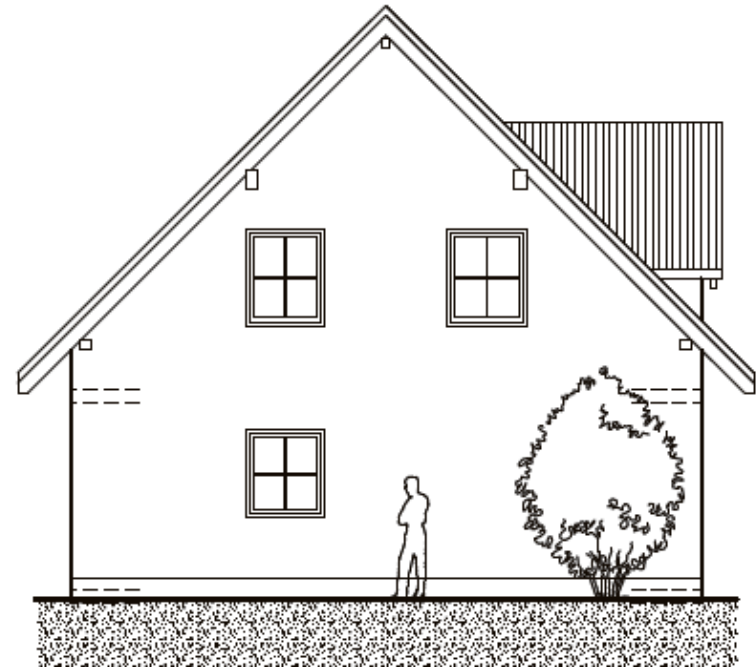
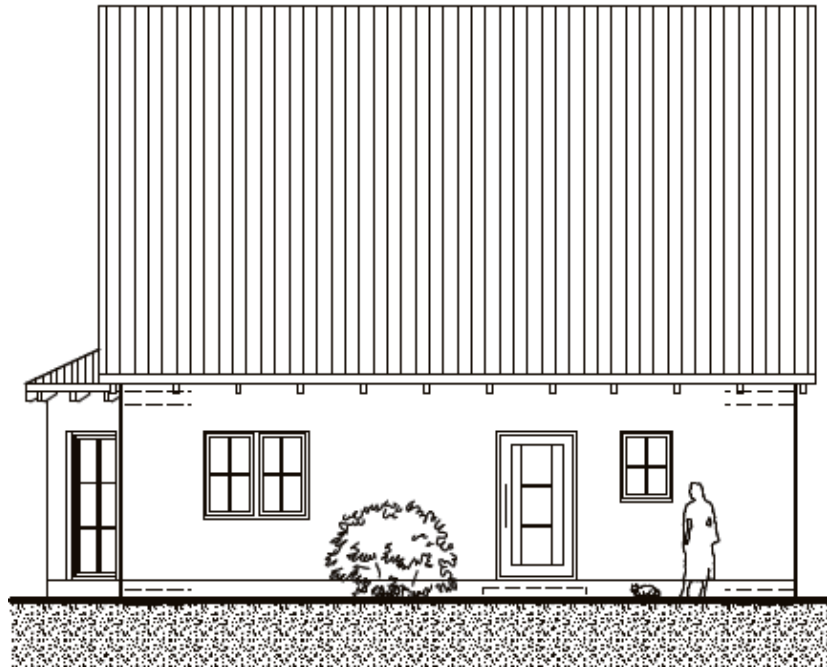
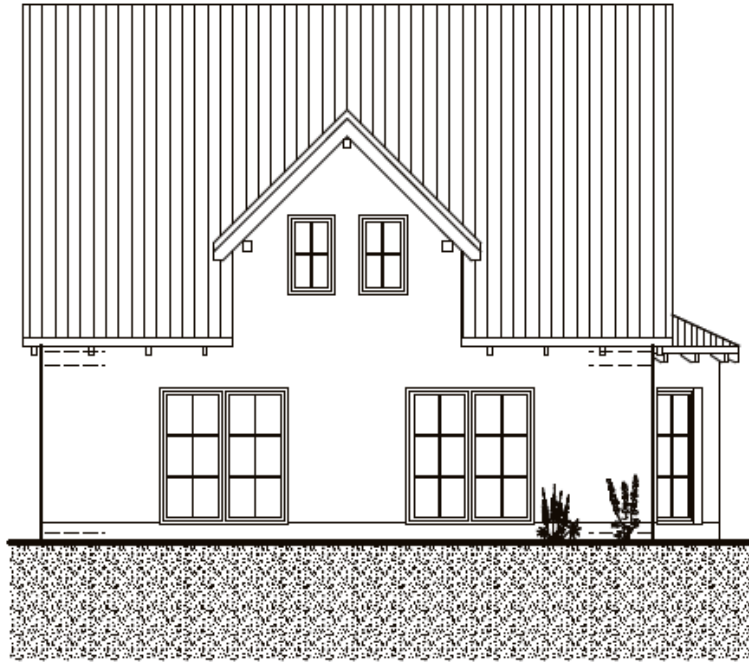
- Inkl. Planung, Statik, Energieausweis
- Bodengutachten
- Blower-Door-Test
- inkl. Bodenplatte
- hochwertige Sanitärausstattung, inkl. Wanne und Dusche in Acryl
- inkl. Außenwand "Stein auf Stein"
- massive Innenwände
- hochwertige 3-fach verglaste Klimaschutzfenster
- Rauchmelder in Schlafräumen
- Hochwertige Fliesen in Bad, WC, Küche und Diele
- Hocheffiziente Luft- Wärmepumpe
- Fußbodenheizung in allen Räumen
- Vollholzmassivtreppe in Buche

und noch vieles mehr!

Preis wie abgebildet inkl. Bodenplatte 198.802 €

Auf Bauvorhaben in den neuen Bundesländern gewähren wir einen Nachlass von 5.000 €

!! Fordern sie ihr persönliches Angebot und ausführliche Unterlagen an !!



CELINE

GRUNDRISS ERDGESCHOSS (KOMPLETTVARIANTE MIT KELLER)

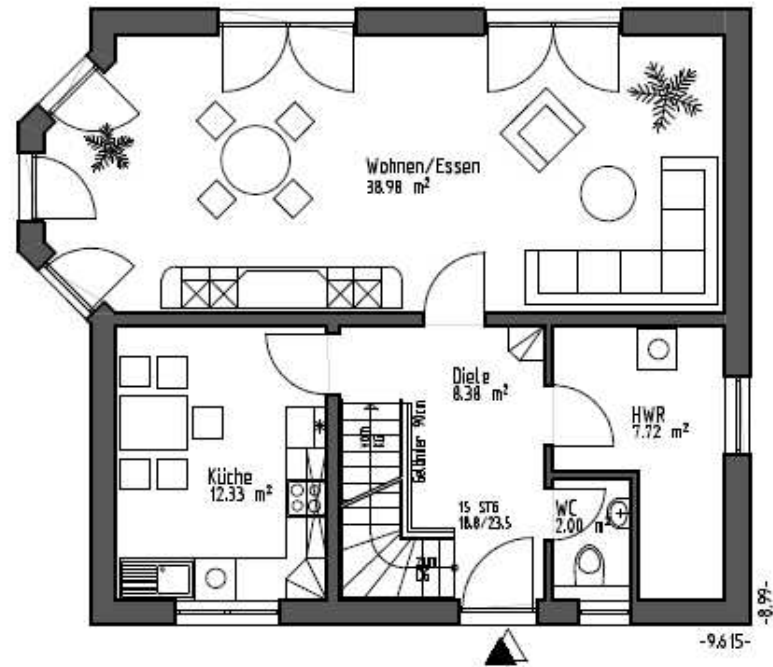
Diele	8,38 m ²
WC	2,00 m ²
HWR	7,72 m ²
Küche	12,33 m ²
Wohnen/Essen	38,98 m ²
Zwischensumme	69,41 m ²
abzügl. Putz 1%	0,69 m ²
Nutzfläche	68,72 m ²

Ort, Datum Vermittler

Ort, Datum Auftragnehmer

Ort, Datum Auftraggeber (Bauherr)

Ort, Datum Auftraggeber (Bauherin)



CELINE

GRUNDRISS DACHGESCHOSS (KOMPLETTVARIANTE)

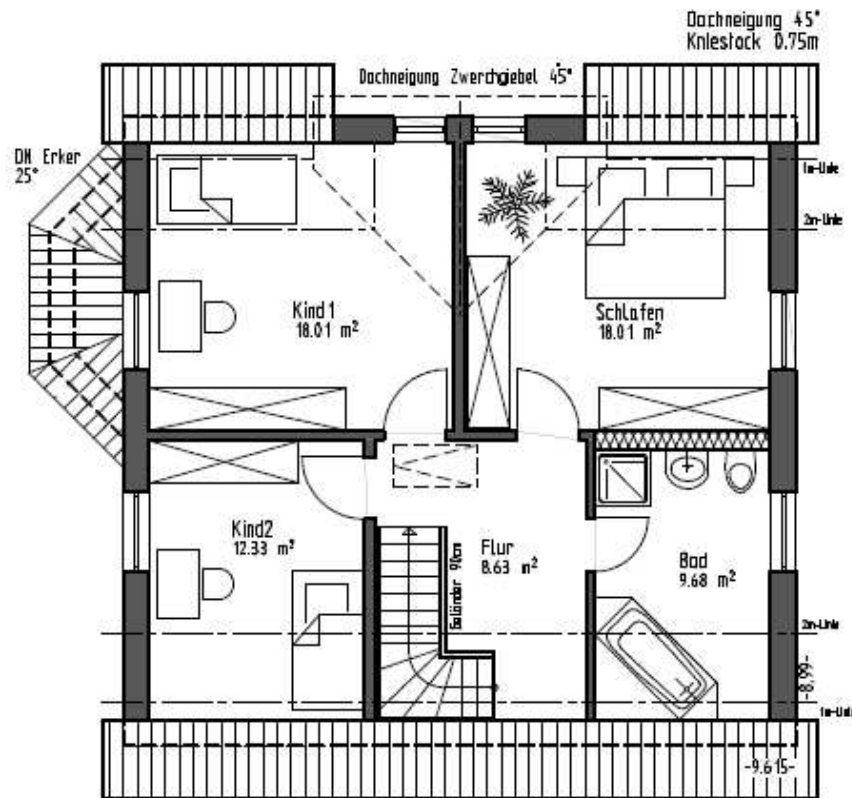
Flur	8,63 m ²
Bad	9,68 m ²
Kind1	18,01 m ²
Kind2	12,33 m ²
Schlafen	18,01 m ²
Zwischensumme	66,66 m ²
abzügl. Putz 1%	0,67 m ²
Nutzfläche	65,99 m ²

Ort, Datum Vermittler

Ort, Datum Auftragnehmer

Ort, Datum Auftraggeber (Bauherr)

Ort, Datum Auftraggeber (Bauherrin)



CELINE

SCHNITT A-A

(KOMPLETTVARIANTE MIT KELLER)

Ort, Datum Vermittler

Ort, Datum Auftragnehmer

Ort, Datum Auftraggeber (Bauherr)

Ort, Datum Auftraggeber (Bauherrin)

