



# Haus Janine

## Ausstattungsmerkmale

Folgende Ausstattungsmerkmale beinhaltet das Haus

- Inkl. Planung, Statik, Energieausweis
- Bodengutachten
- Blower-Door-Test
- inkl. Bodenplatte
- hochwertige Sanitärausstattung, inkl. Wanne und Dusche in Acryl
- inkl. Außenwand "Stein auf Stein"
- massive Innenwände
- hochwertige 3-fach verglaste Klimaschutzfenster
- Rauchmelder in Schlafräumen
- Hochwertige Fliesen in Bad, WC, Küche und Diele
- Hocheffiziente Luft- Wärmepumpe
- Fußbodenheizung in allen Räumen
- Vollholzmassivtreppe in Buche

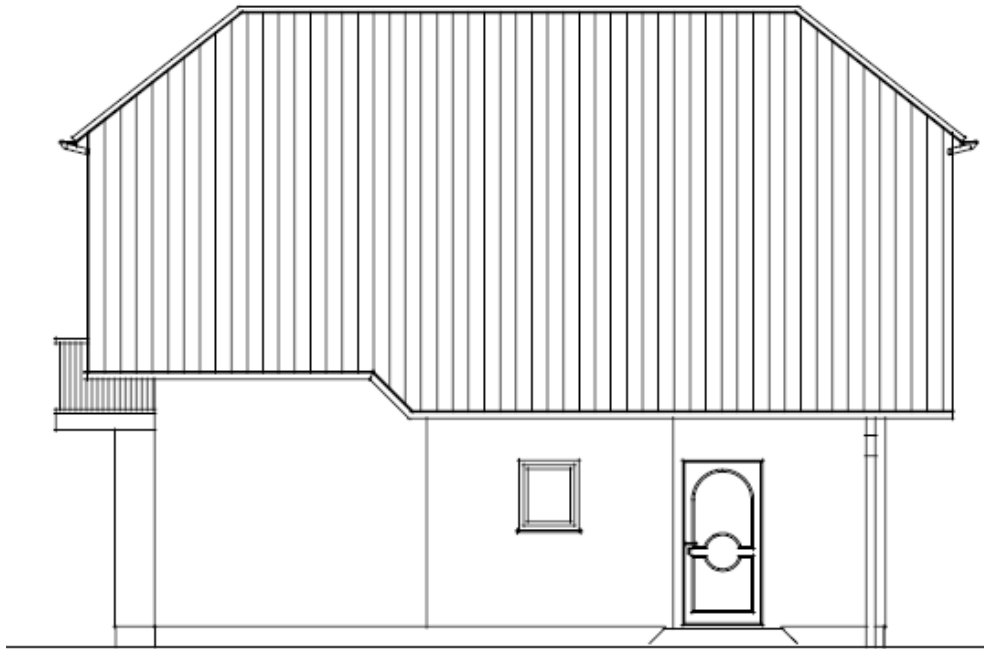
und noch vieles mehr!

Preis wie abgebildet inkl. Bodenplatte 197.777 €

Auf Bauvorhaben in den neuen Bundesländern gewähren wir einen Nachlass von 5.000 €

**!! Fordern sie ihr persönliches Angebot und ausführliche Unterlagen an !!**

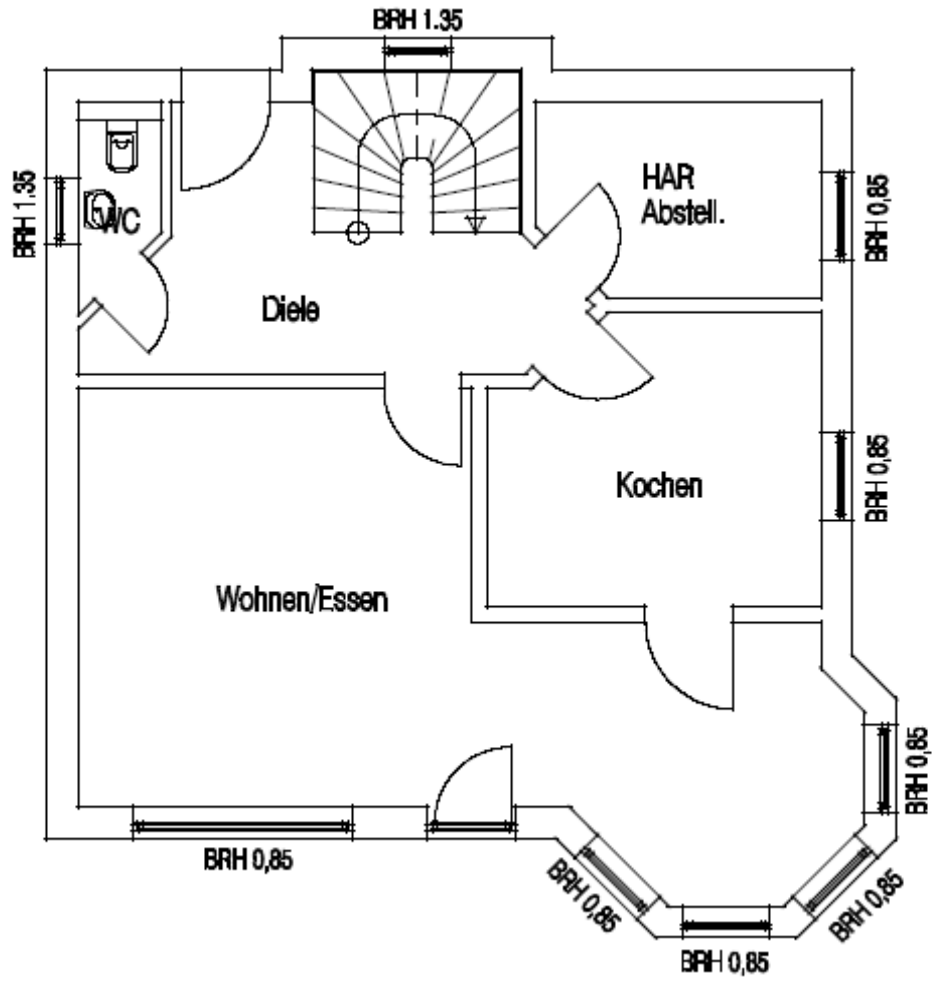
Ansichten





# Erdgeschoss

Wohnen/Essen	33.82 m <sup>2</sup>
Kochen	12.12 m <sup>2</sup>
HAR / Abstell.	7.04 m <sup>2</sup>
Diele	15.25 m <sup>2</sup>
WC	1.68 m <sup>2</sup>
Zwischensumme	69,91 m <sup>2</sup>
abzgl. 1% Putz	0,69 m <sup>2</sup>
Nutzfläche	69,22 m <sup>2</sup>



Dachgeschoss

Schlafen	21.51 m <sup>2</sup>
Kind 1	17.48 m <sup>2</sup>
Kind 2	11.66 m <sup>2</sup>
Bad	8.13 m <sup>2</sup>
Flur	3.55 m <sup>2</sup>
Balkon	5.99 m <sup>2</sup>
Zwischensumme	68,32 m <sup>2</sup>
abzgl. 1% Putz	0,68 m <sup>2</sup>
Nutzfläche	67,64 m <sup>2</sup>

