



Haus Josephine

Ausstattungsmerkmale

Folgende Ausstattungsmerkmale beinhaltet das Haus:

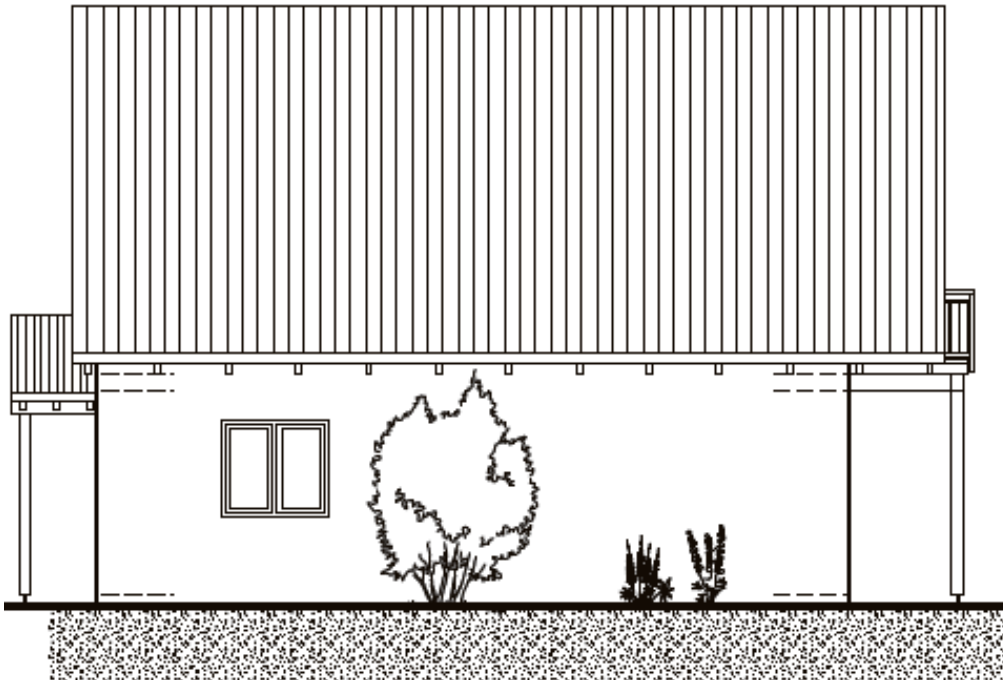
- Inkl. Planung, Statik, Energieausweis
- Bodengutachten
- Blower-Door-Test
- Inkl. Erdarbeiten
- inkl. Bodenplatte
- hochwertige Sanitärausstattung, inkl. Wanne und Dusche in Acryl
- inkl. Außenwand "Stein auf Stein"
- massive Innenwände
- hochwertige 3-fach verglaste Klimaschutzfenster
- Rauchmelder in Schlafräumen
- Hochwertige Fliesen in Bad, WC, Küche und Diele
- Luft- Wärmepumpe inkl. Fußbodenheizung im EG & DG
- Vollholzmassivtreppe in Buche

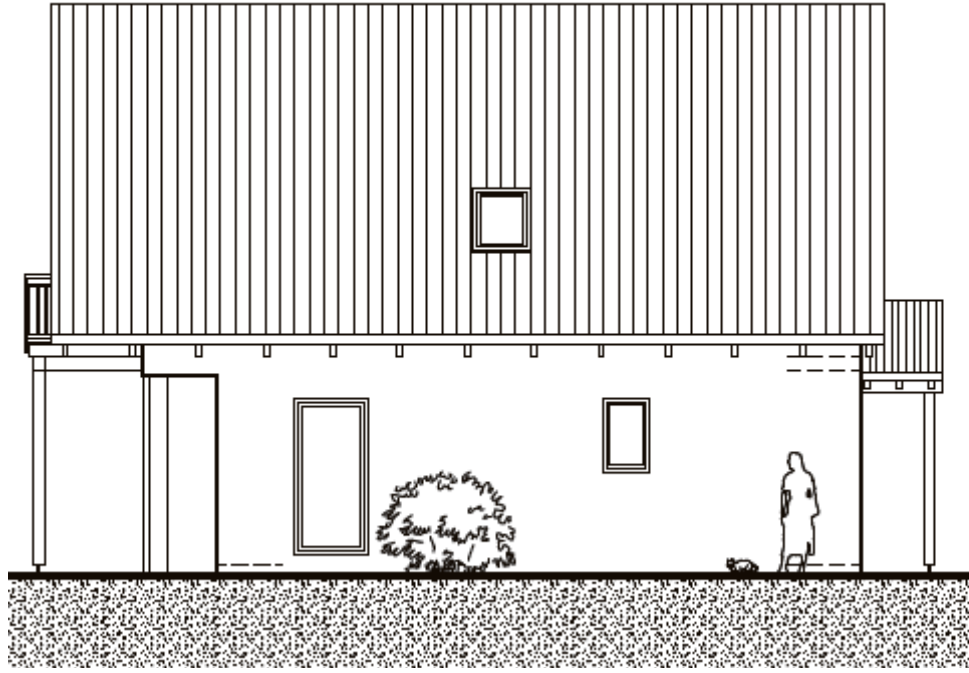
und noch vieles mehr!

Preis wie abgebildet inkl. Bodenplatte **184.223 €**

Auf Bauvorhaben in den neuen Bundesländern gewähren wir einen Nachlass von 5.000 €

!! Fordern sie ihr persönliches Angebot und ausführliche Unterlagen an !!





JOSEPHINE

GRUNDRISS ERDGESCHOSS (KOMPLETTVARIANTE AUF BODENPLATTE)

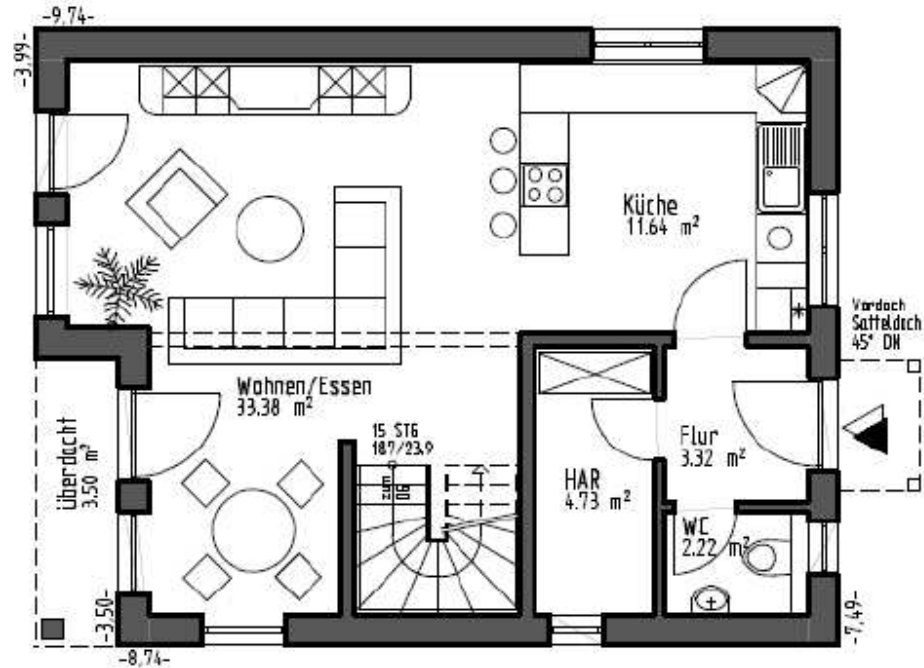
Flur	3,32 m ²
WC	2,22 m ²
HAR	4,73 m ²
Küche	11,64 m ²
Wohnen/Essen	33,38 m ²
überdachte Terrasse	3,50 m ²
Zwischensumme	58,79 m ²
abzügl. Putz 1%	0,59 m ²
Nutzfläche	58,20 m ²

Ort, Datum Vermittler

Ort, Datum Auftragnehmer

Ort, Datum Auftraggeber (Bauherr)

Ort, Datum Auftraggeber (Bauherrn)



JOSEPHINE

GRUNDRISS DACHGESCHOSS (KOMPLETTVARIANTE)

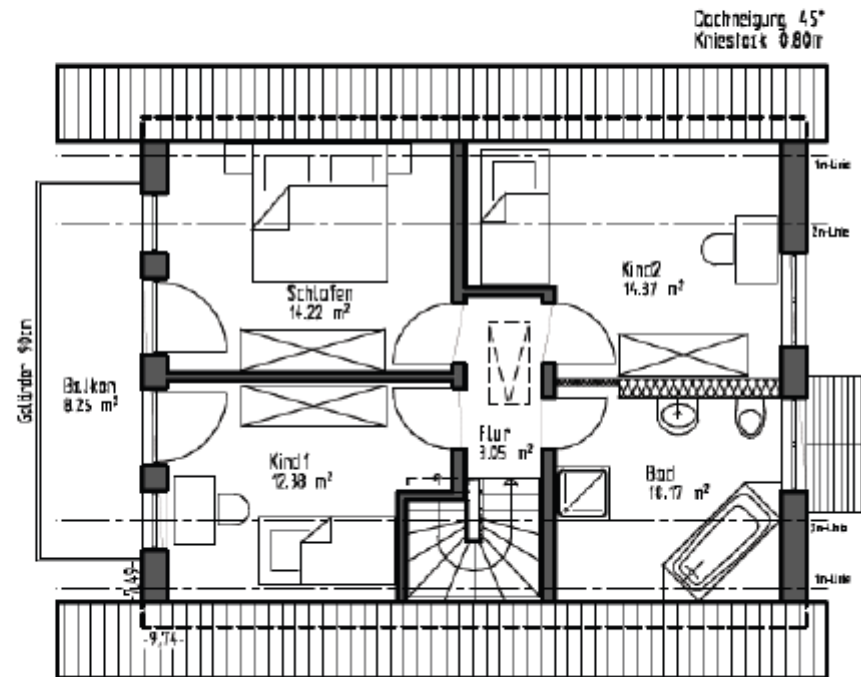
Flur	3,05 m ²
Bad	10,17 m ²
Kind1	12,38 m ²
Kind2	14,22 m ²
Schlafen	14,37 m ²
Balkon	8,25 m ²
Zwischensumme	62,44 m ²
abzügl. Putz 1%	0,62 m ²
Nutzfläche	61,82 m ²

Ort, Datum Vermittler

Ort, Datum Auftragnehmer

Ort, Datum Auftraggeber (Bauherr)

Ort, Datum Auftraggeber (Bauherrin)



JOSEPHINE

SCHNITT A-A (KOMPLETTVARIANTE AUF BODENPLATTE)

Ort, Datum Vermittler

Ort, Datum Auftragnehmer

Ort, Datum Auftraggeber (Bauherr)

Ort, Datum Auftraggeber (Bauherrin)

