



# Haus Julia

## Ausstattungsmerkmale

Folgende Ausstattungsmerkmale beinhaltet das Haus

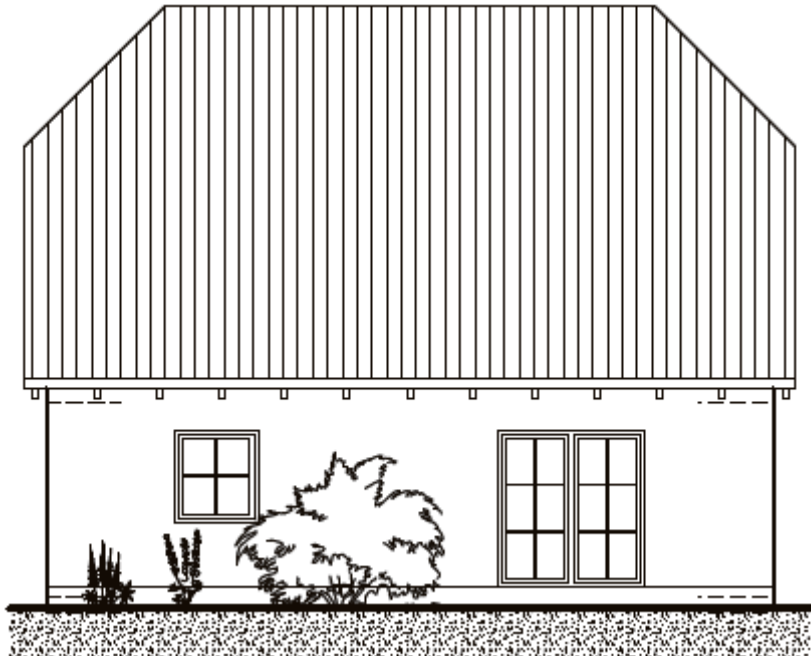
- Inkl. Planung, Statik, Energieausweis
- Bodengutachten
- Blower-Door-Test
- inkl. Bodenplatte
- hochwertige Sanitärausstattung, inkl. Wanne und Dusche in Acryl
- inkl. Außenwand "Stein auf Stein"
- massive Innenwände
- hochwertige 3-fach verglaste Klimaschutzfenster
- Rauchmelder in Schlafräumen
- Hochwertige Fliesen in Bad, WC, Küche und Diele
- Hocheffiziente Luft- Wärmepumpe
- Fußbodenheizung in allen Räumen
- Vollholzmassivtreppe in Buche

und noch vieles mehr!

Preis wie abgebildet inkl. Bodenplatte 188.514 €

Auf Bauvorhaben in den neuen Bundesländern gewähren wir einen Nachlass von 5.000 €

**!! Fordern sie ihr persönliches Angebot und ausführliche Unterlagen an !!**





# JULIA

## GRUNDRISS ERDGESCHOSS (KOMPLETTVARIANTE AUF BODENPLATTE)

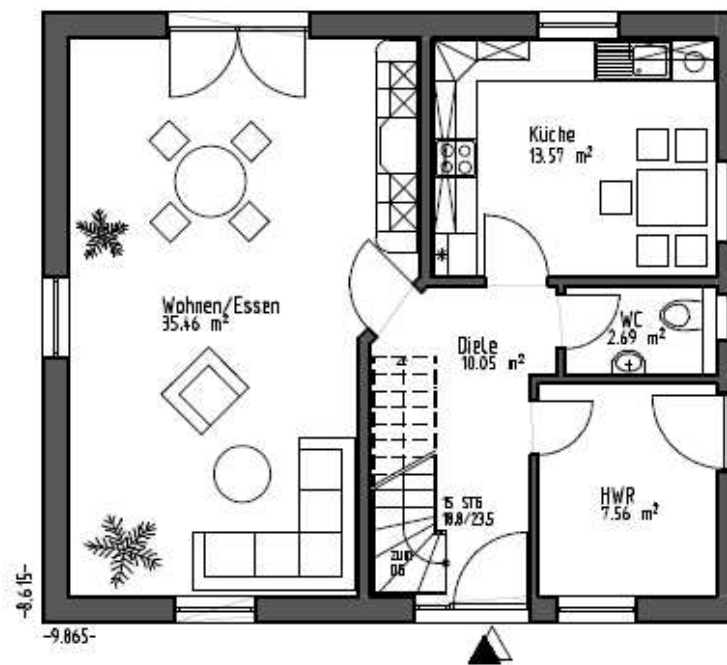
Diele	10,05 m <sup>2</sup>
WC	2,69 m <sup>2</sup>
HWR	7,56 m <sup>2</sup>
Küche	13,57 m <sup>2</sup>
Wohnen/Essen	35,46 m <sup>2</sup>
Zwischensumme	69,33 m <sup>2</sup>
abzügl. Putz 1%	0,69 m <sup>2</sup>
Nutzfläche	68,64 m <sup>2</sup>

Ort, Datum Vermittler

Ort, Datum Auftragnehmer

Ort, Datum Auftraggeber (Bauherr)

Ort, Datum Auftraggeber (Bauherrin)



# JULIA

## GRUNDRISS DACHGESCHOSS (KOMPLETTVARIANTE)

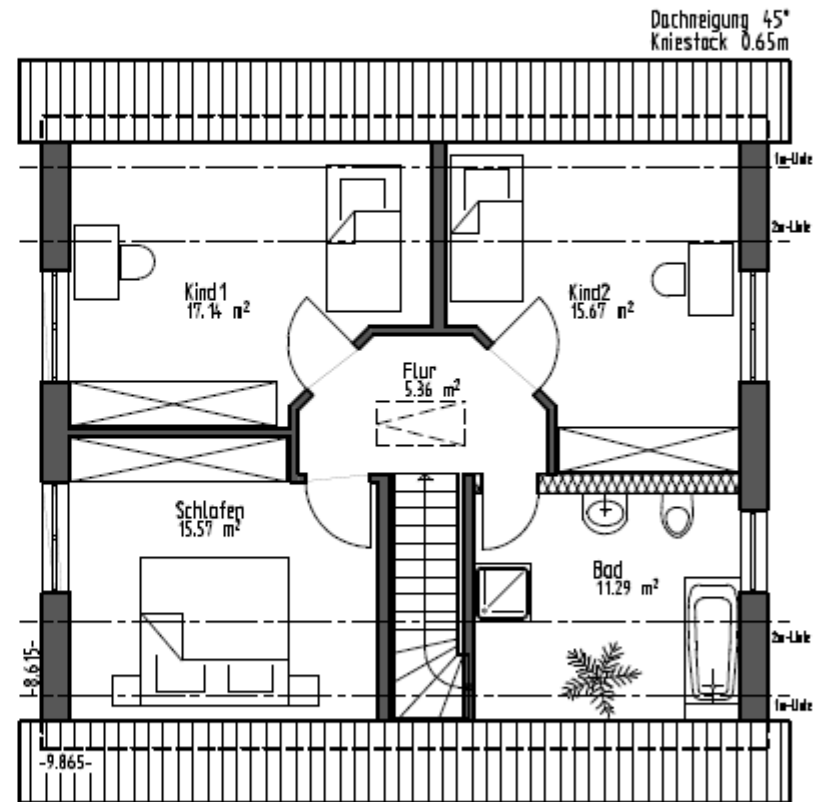
Flur	5,36 m <sup>2</sup>
Bad	11,29 m <sup>2</sup>
Kind1	17,14 m <sup>2</sup>
Kind2	15,67 m <sup>2</sup>
Schlafen	15,57 m <sup>2</sup>
Zwischensumme	65,03 m <sup>2</sup>
abzügl. Putz 1%	0,65 m <sup>2</sup>
Nutzfläche	64,38 m <sup>2</sup>

Ort, Datum Vermittler

Ort, Datum Auftragnehmer

Ort, Datum Auftraggeber (Bauherr)

Ort, Datum Auftraggeber (Bauherrin)



# JULIA

## SCHNITT A-A (KOMPLETTVARIANTE AUF BODENPLATTE)

Ort, Datum Vermittler

Ort, Datum Auftragnehmer

Ort, Datum Auftraggeber (Bauherr)

Ort, Datum Auftraggeber (Bauherrin)

