



# Haus Vanessa

## Ausstattungsmerkmale

Folgende Ausstattungsmerkmale beinhaltet das Haus

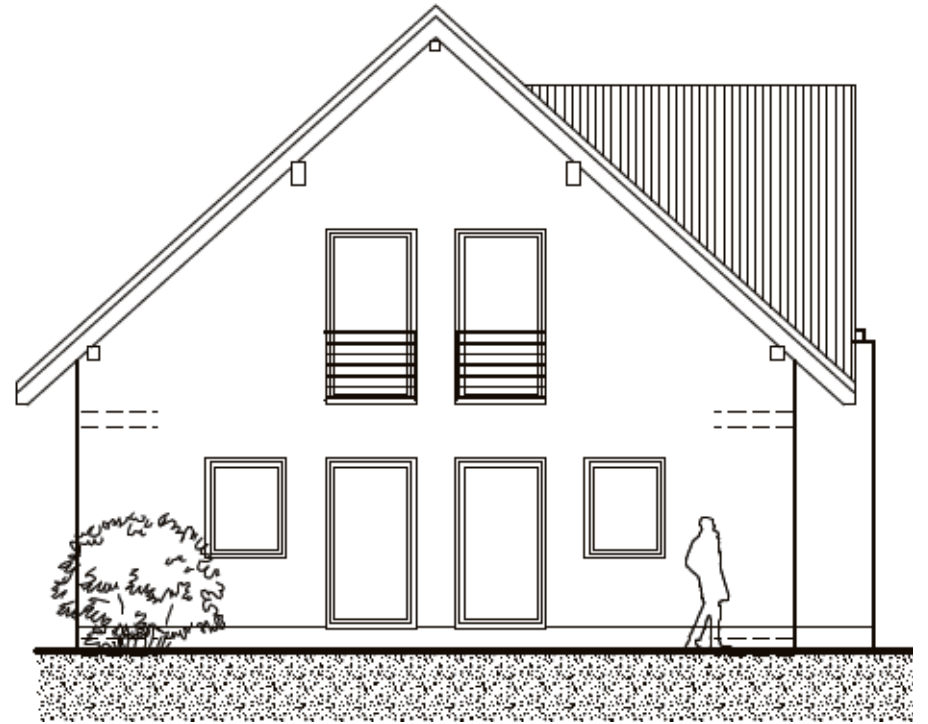
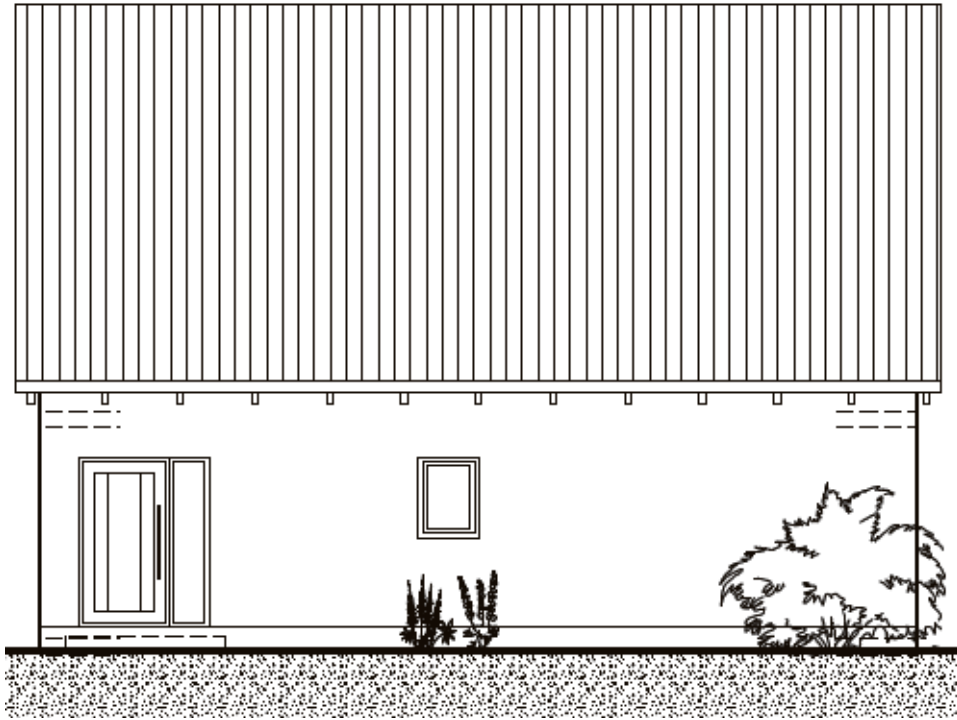
- Inkl. Planung, Statik, Energieausweis
- Bodengutachten
- Blower-Door-Test
- inkl. Bodenplatte
- hochwertige Sanitärausstattung, inkl. Wanne und Dusche in Acryl
- inkl. Außenwand "Stein auf Stein"
- massive Innenwände
- hochwertige 3-fach verglaste Klimaschutzfenster
- Rauchmelder in Schlafräumen
- Hochwertige Fliesen in Bad, WC, Küche und Diele
- Hocheffiziente Luft- Wärmepumpe
- Fußbodenheizung im gesamten Haus
- Vollholzmassivtreppe in Buche

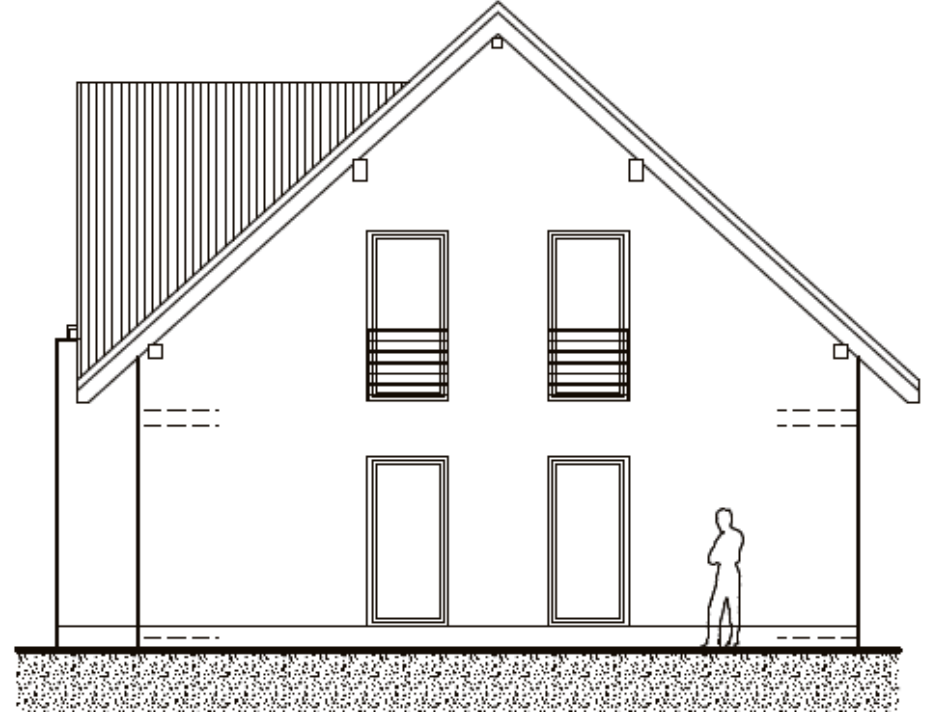
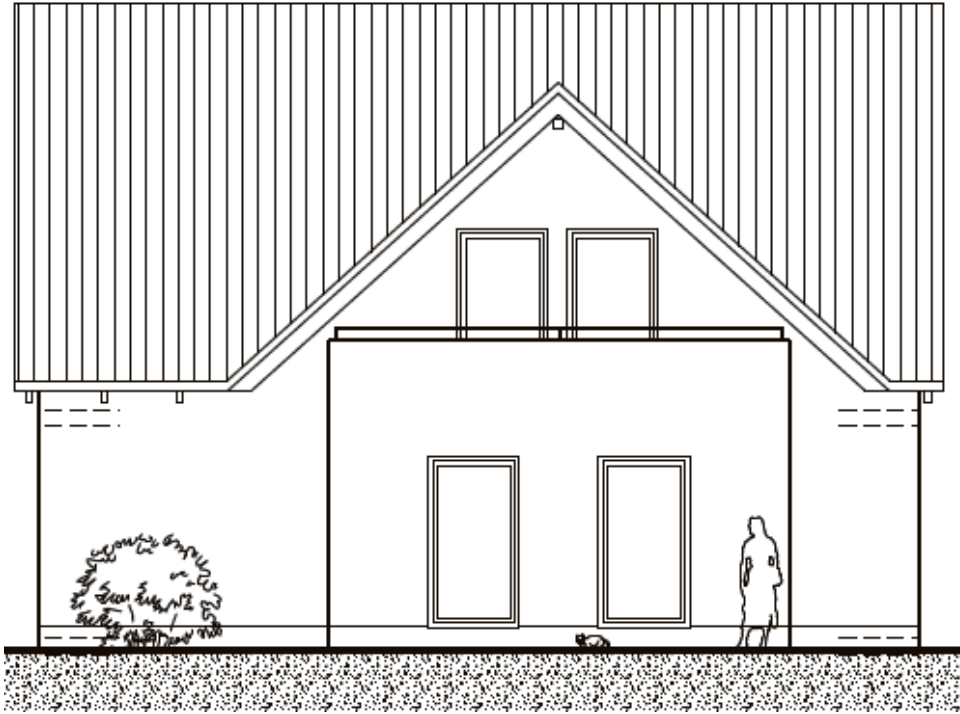
und noch vieles mehr!

Preis wie abgebildet inkl. Bodenplatte 213.536 €

Auf Bauvorhaben in den neuen Bundesländern gewähren wir einen Nachlass von 5.000 €

**!! Fordern sie ihr persönliches Angebot und ausführliche Unterlagen an !!**





# VANESSA

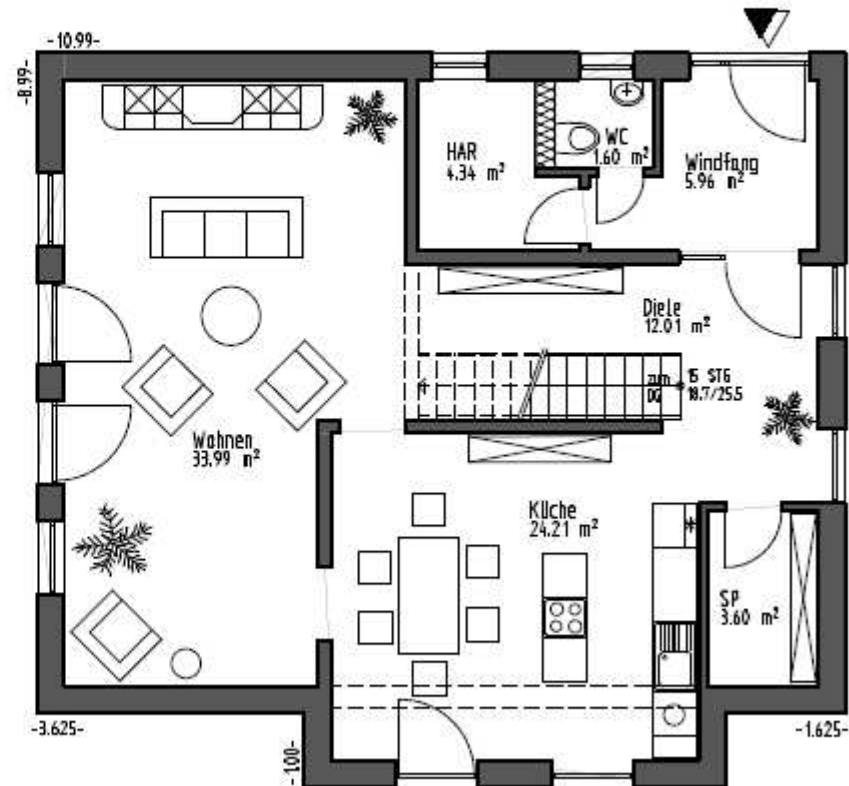
## GRUNDRISS ERDGESCHOSS (KOMPLETTVARIANTE AUF BODENPLATTE)

Windfang	5,96 m <sup>2</sup>
WC	1,60 m <sup>2</sup>
HAR	4,34 m <sup>2</sup>
Diele	12,01 m <sup>2</sup>
Küche	24,21 m <sup>2</sup>
Speisekammer	3,60 m <sup>2</sup>
Wohnen	33,99 m <sup>2</sup>
Zwischensumme	85,71 m <sup>2</sup>
abzügl. Putz 1%	0,86 m <sup>2</sup>
Nutzfläche	84,85 m <sup>2</sup>

Ort, Datum Vermittler

Ort, Datum Auftragnehmer

Ort, Datum Auftraggeber (Bauherr)



# VANESSA

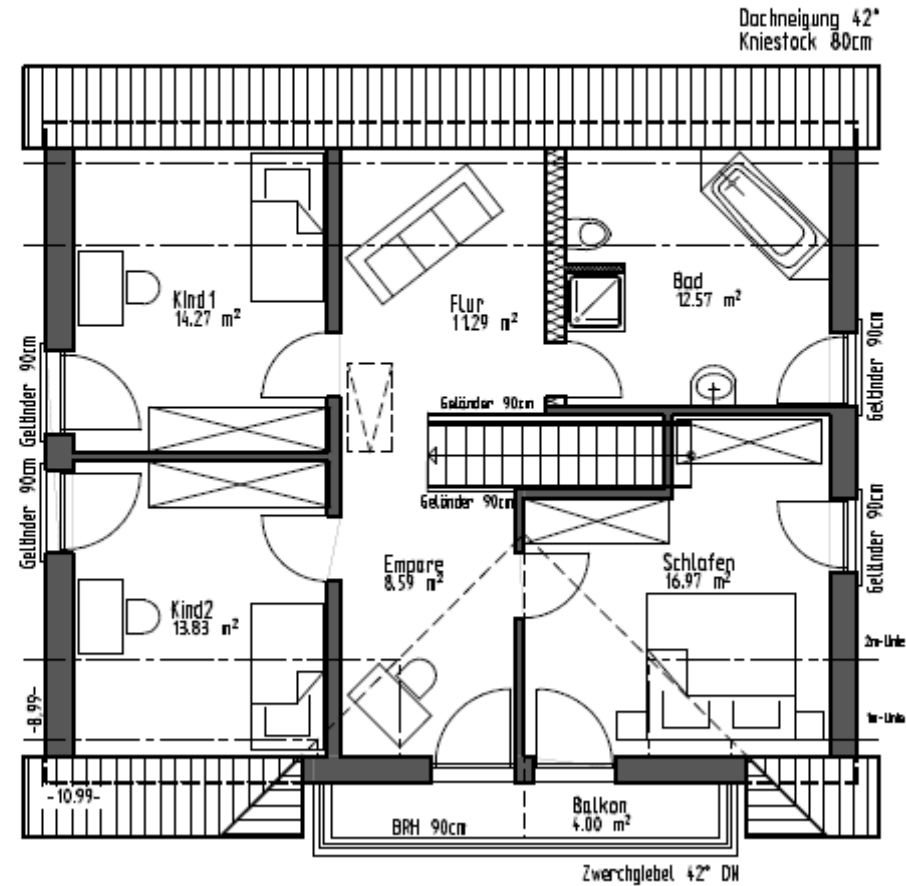
## GRUNDRISS DACHGESCHOSS (KOMPLETTVARIANTE)

Flur	11,29 m <sup>2</sup>
Bad	12,57 m <sup>2</sup>
Schlafen	16,97 m <sup>2</sup>
Empore	8,59 m <sup>2</sup>
Kind2	13,83 m <sup>2</sup>
Kind1	14,27 m <sup>2</sup>
Balkon	4,00 m <sup>2</sup>
Zwischensumme	81,52 m <sup>2</sup>
abzügl. Putz 1%	0,82 m <sup>2</sup>
Nutzfläche	80,70 m <sup>2</sup>

Ort, Datum Vermittler

Ort, Datum Auftragnehmer

Ort, Datum Auftraggeber (Bauherr)



# VANESSA

## SCHNITT A-A (KOMPLETTVARIANTE AUF BODENPLATTE)

Ort, Datum Vermittler

Ort, Datum Auftragnehmer

Ort, Datum Auftraggeber (Bauherr)

