



# Haus Viktoria

## Ausstattungsmerkmale

Folgende Ausstattungsmerkmale beinhaltet das Haus

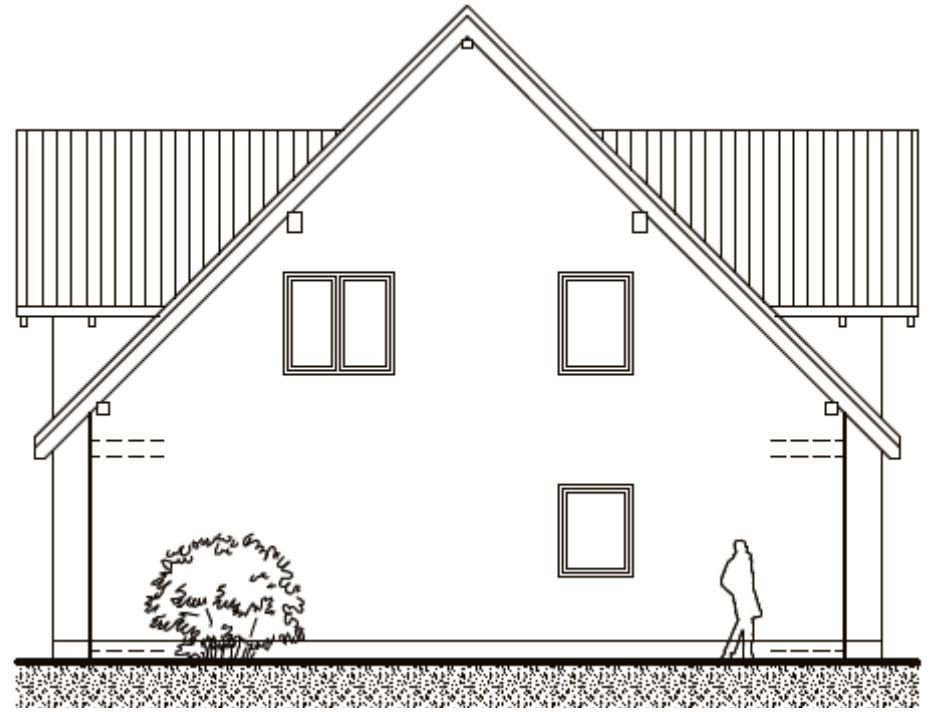
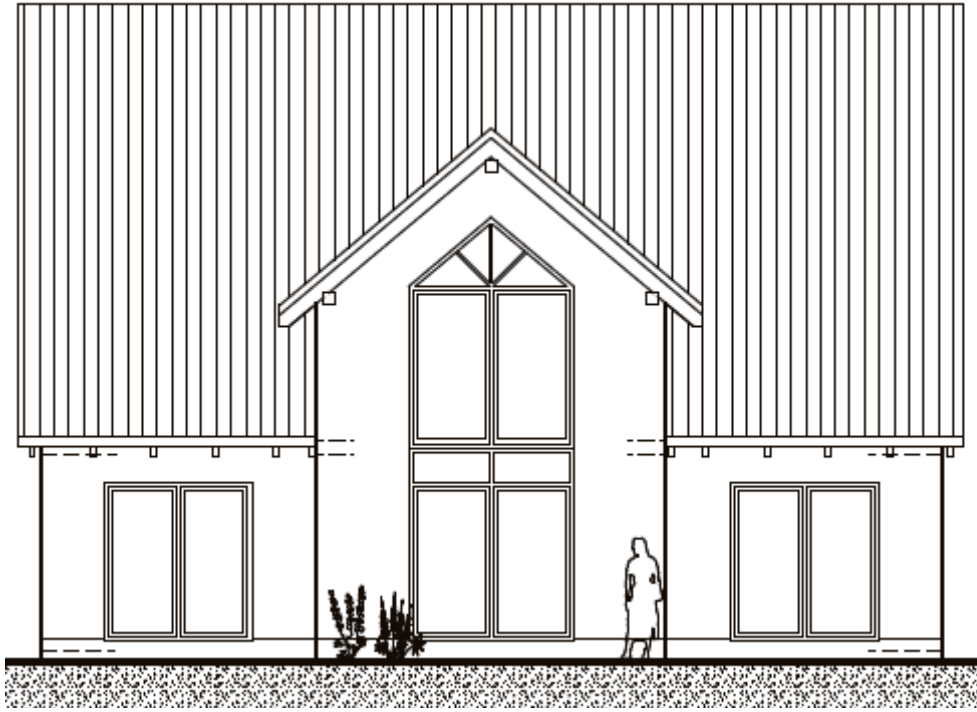
- Inkl. Planung, Statik, Energieausweis
- Bodengutachten
- Blower-Door-Test
- inkl. Bodenplatte
- hochwertige Sanitärausstattung, inkl. Wanne und Dusche in Acryl
- inkl. Außenwand "Stein auf Stein"
- massive Innenwände
- hochwertige 3-fach verglaste Klimaschutzfenster
- Rauchmelder in Schlafräumen
- Hochwertige Fliesen in Bad, WC, Küche und Diele
- Hocheffizient Luft- Wärmepumpe
- Fußbodenheizung im gesamten Haus
- Vollholzmassivtreppe in Buche

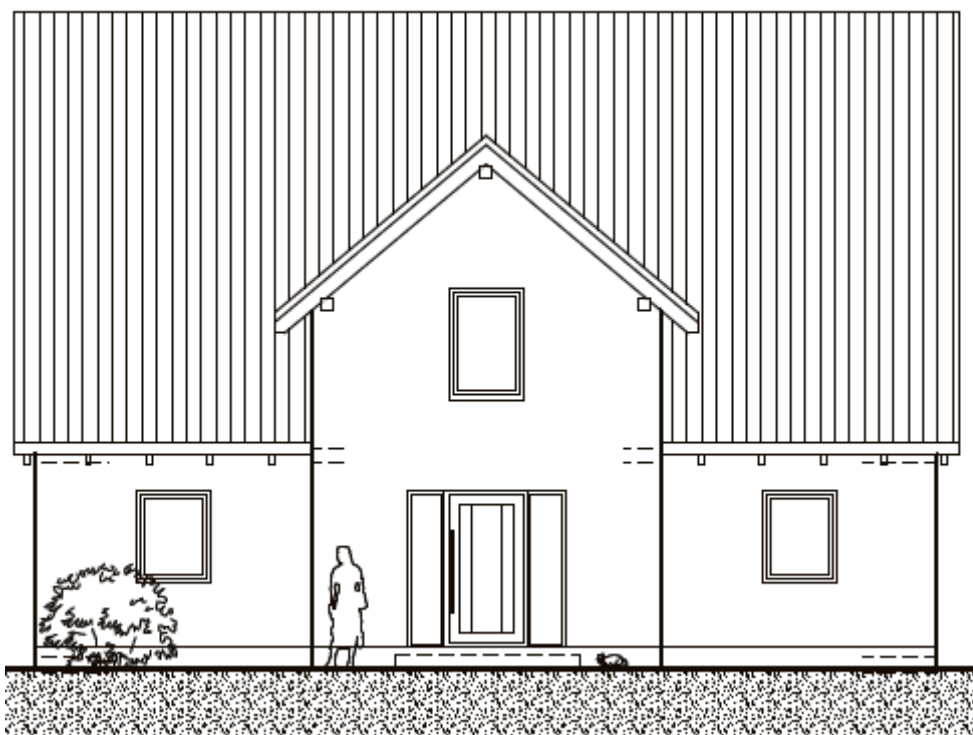
und noch vieles mehr!

Preis wie abgebildet inkl. Bodenplatte 237.921 €

Auf Bauvorhaben in den neuen Bundesländern gewähren wir einen Nachlass von 5.000 €

**!! Fordern sie ihr persönliches Angebot und ausführliche Unterlagen an !!**





# VIKTORIA

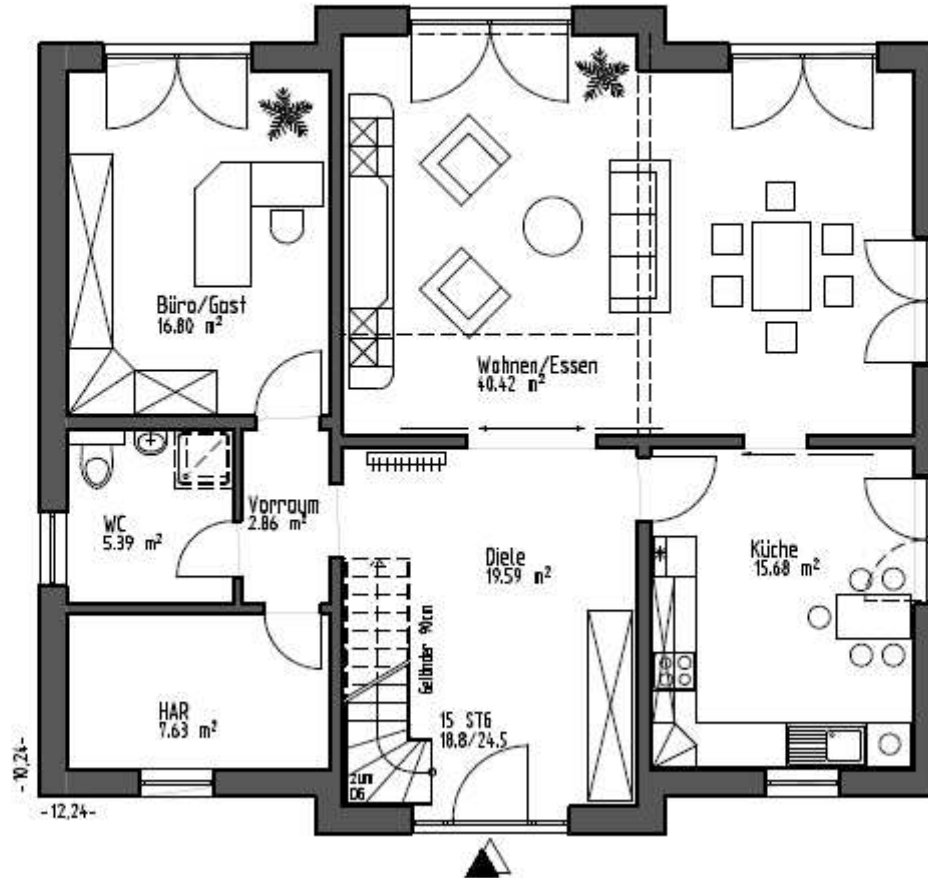
## GRUNDRISS ERDGESCHOSS (KOMPLETTVARIANTE AUF BODENPLATTE)

Diele	19,59 m <sup>2</sup>
HWR	7,63 m <sup>2</sup>
Vorraum	2,86 m <sup>2</sup>
WC	5,39 m <sup>2</sup>
Büro/Gast	16,80 m <sup>2</sup>
Wohnen/Essen	40,42 m <sup>2</sup>
Küche	15,68 m <sup>2</sup>
Zwischensumme	108,37 m <sup>2</sup>
abzügl. Putz 1%	1,08 m <sup>2</sup>
Nutzfläche	107,29 m <sup>2</sup>

Ort, Datum Vermittler

Ort, Datum Auftragnehmer

Ort, Datum Auftraggeber (Bauherr)



# VIKTORIA

## GRUNDRISS DACHGESCHOSS (KOMPLETTVARIANTE)

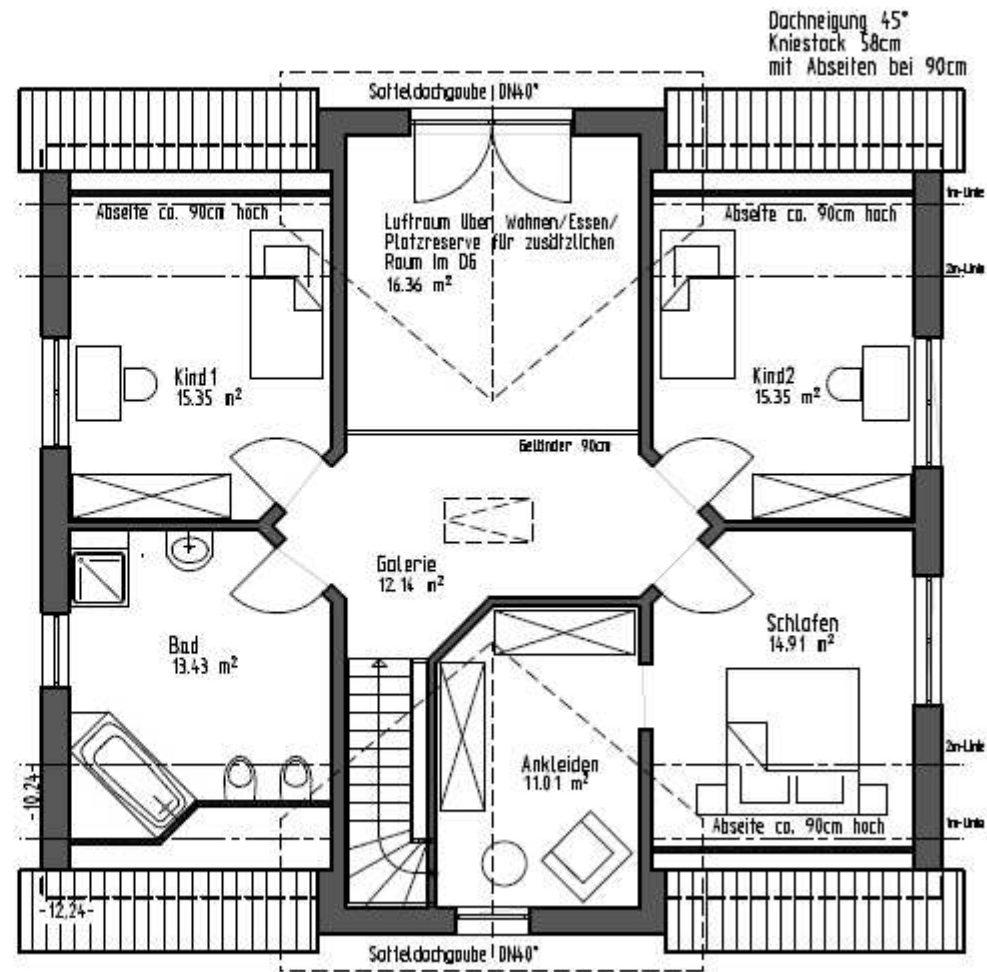
Galerie	12,14 m <sup>2</sup>
Bad	13,43 m <sup>2</sup>
Kind1	15,35 m <sup>2</sup>
Kind2	15,35 m <sup>2</sup>
Schlafen	14,91 m <sup>2</sup>
Ankleiden	11,01 m <sup>2</sup>
Zwischensumme	82,19 m <sup>2</sup>
abzügl. Putz 1%	0,82 m <sup>2</sup>
Nutzfläche	81,37 m <sup>2</sup>

Ort, Datum Vermittler

Ort, Datum Auftragnehmer

Ort, Datum Auftraggeber (Bauherr)

Ort, Datum Auftraggeber (Bauherrin)





# VIKTORIA

## SCHNITT A-A (KOMPLETTVARIANTE AUF BODENPLATTE)

Ort, Datum Vermittler

Ort, Datum Auftragnehmer

Ort, Datum Auftraggeber (Bauherr)

