



# Haus Flora

## Ausstattungsmerkmale

Folgende Ausstattungsmerkmale beinhaltet das Haus

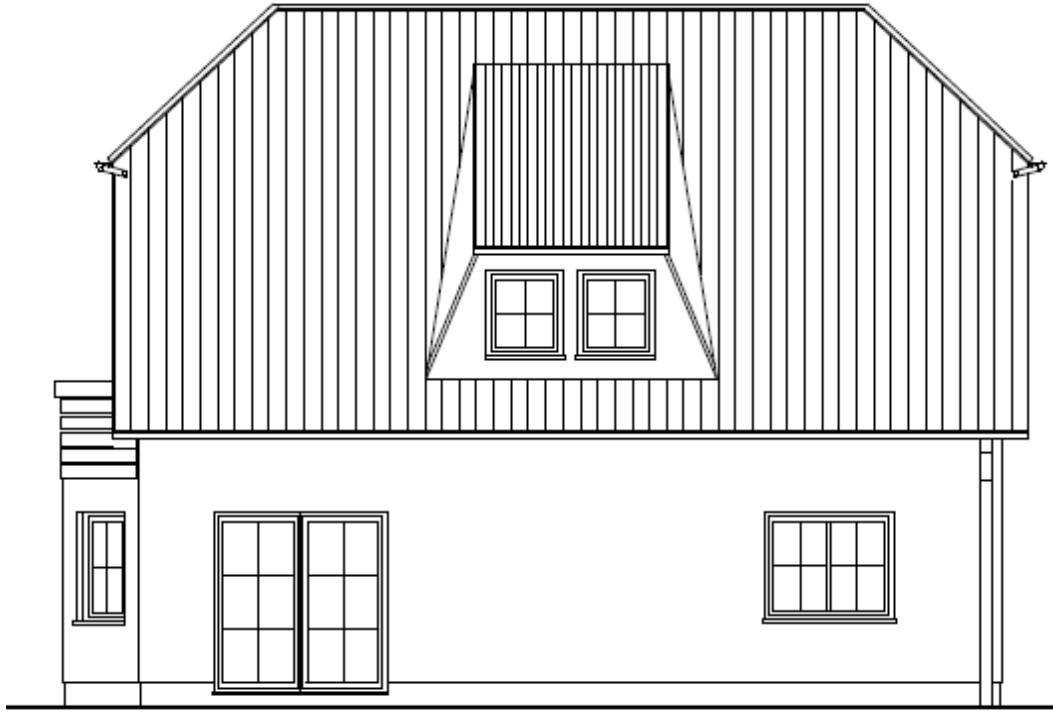
- Inkl. Planung, Statik, Energieausweis
- Bodengutachten
- Blower-Door-Test
- inkl. Bodenplatte
- hochwertige Sanitärausstattung, inkl. Wanne und Dusche in Acryl
- inkl. Außenwand "Stein auf Stein"
- massive Innenwände
- hochwertige 3-fach verglaste Klimaschutzfenster
- Rauchmelder in Schlafräumen
- Hochwertige Fliesen in Bad, WC, Küche und Diele
- Hocheffiziente Luft- Wärmepumpe
- Fußbodenheizung in allen Räumen
- Vollholzmassivtreppe in Buche

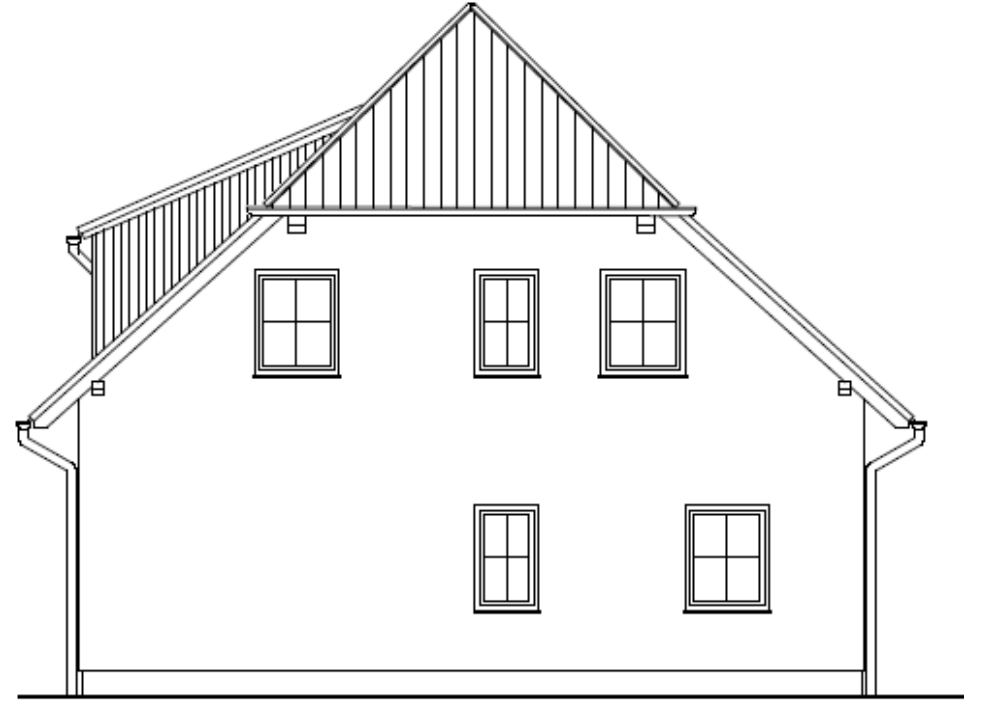
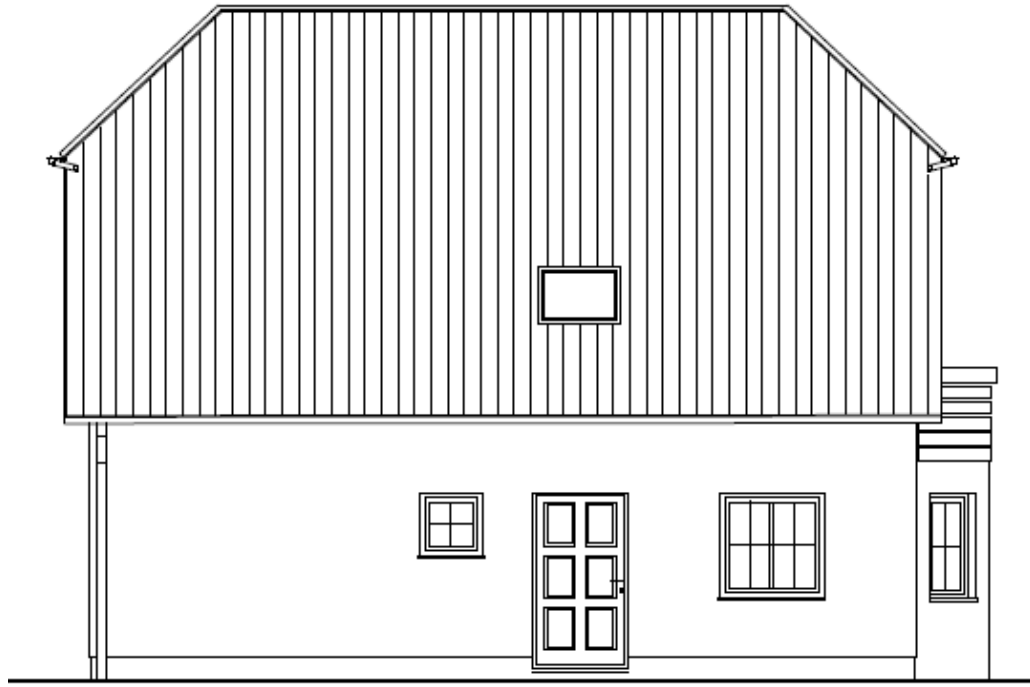
und noch vieles mehr!

Preis wie abgebildet inkl. Bodenplatte 211.069 €

Auf Bauvorhaben in den neuen Bundesländern gewähren wir einen Nachlass von 5.000 €

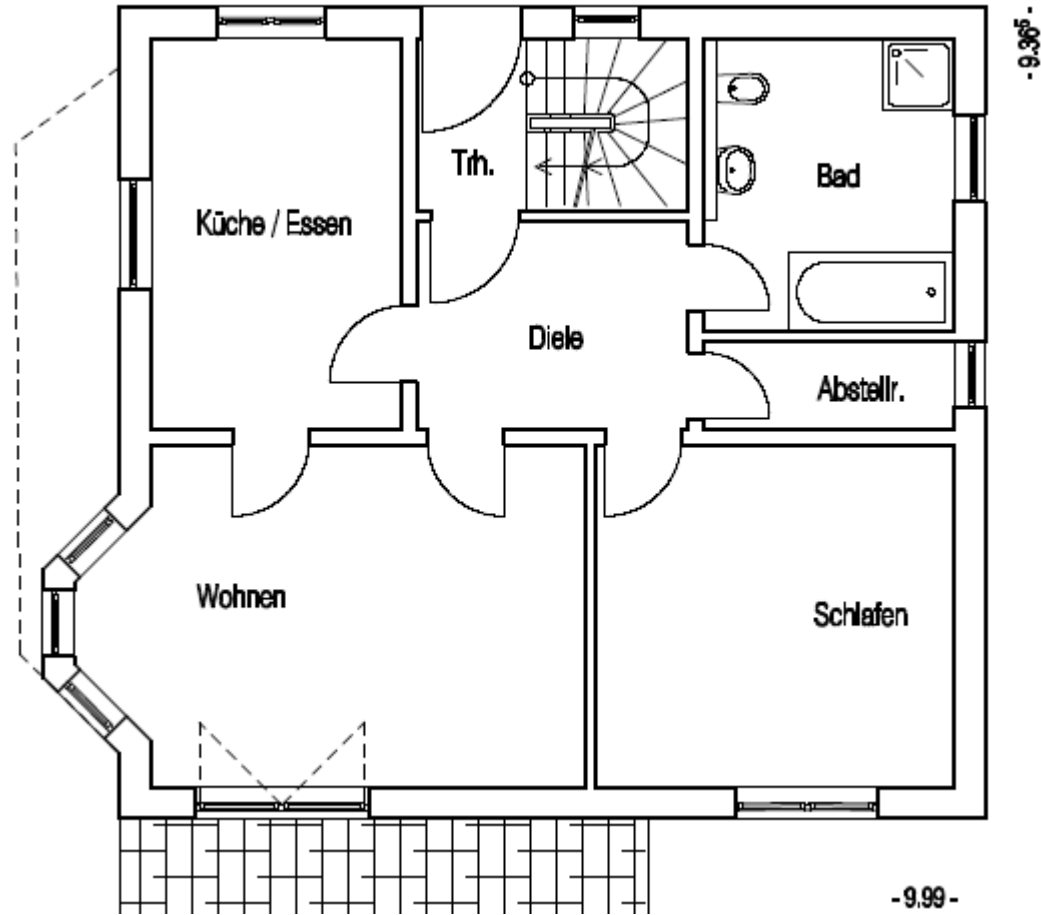
**!! Fordern sie ihr persönliches Angebot und ausführliche Unterlagen an !!**





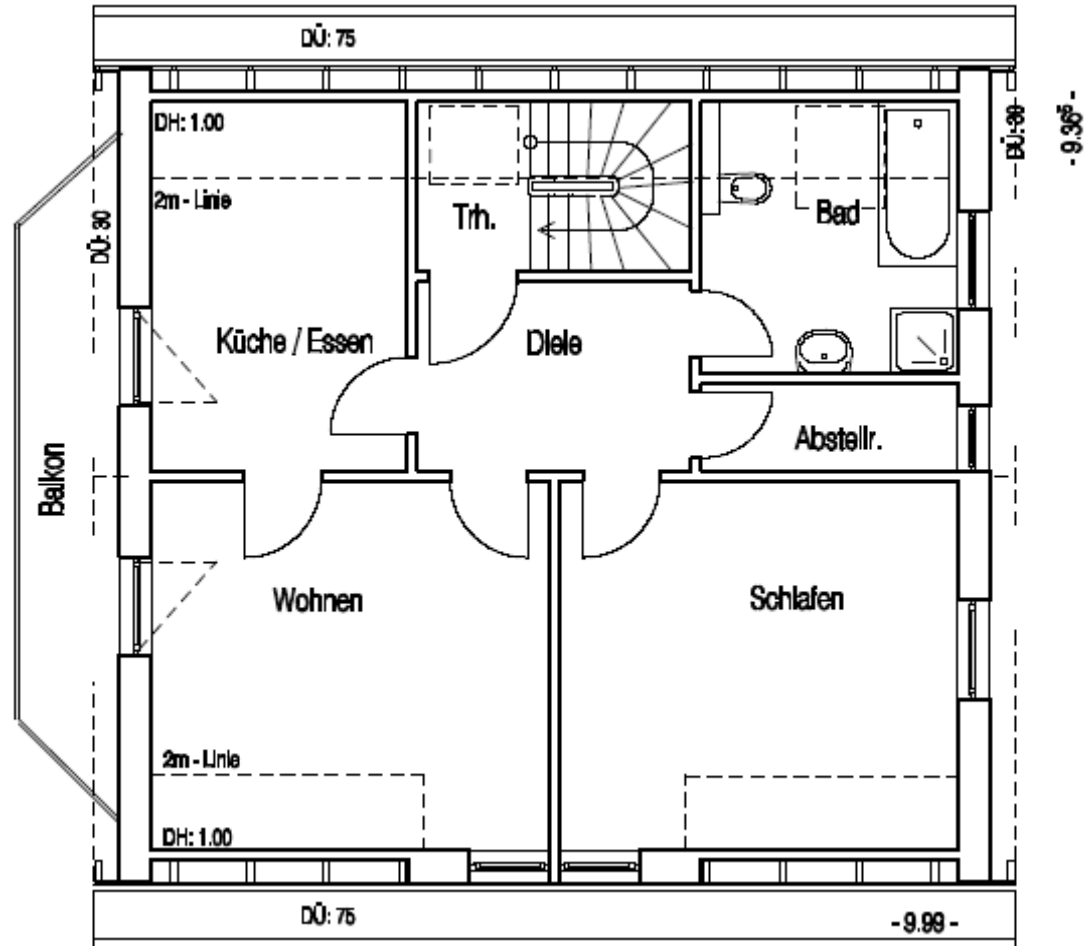
# Grundriss Erdgeschoss

Wohnen	21,40 m <sup>2</sup>
Schlafen	16,33 m <sup>2</sup>
Küche/Essen	13,01 m <sup>2</sup>
Bad	9,76 m <sup>2</sup>
Abstellraum	2,82 m <sup>2</sup>
Trh.	6,23 m <sup>2</sup>
Diele	7,58 m <sup>2</sup>
Zwischensumme	77,23 m <sup>2</sup>
abzgl. 1% Putz	0,77 m <sup>2</sup>
Wohn- und Nutzfläche	78,46 m <sup>2</sup>



# Grundriss Dachgeschoss

Wohnen	17,75 m <sup>2</sup>
Schlafen	17,73 m <sup>2</sup>
Küche/Essen	11,23 m <sup>2</sup>
Bad	9,04 m <sup>2</sup>
Abstellraum	2,93 m <sup>2</sup>
Diele	7,58 m <sup>2</sup>
Balkon	7,76 m <sup>2</sup>
Trh.	2,44 m <sup>2</sup>
Zwischensumme	76,46 m <sup>2</sup>
abzgl. 1% Putz	0,76 m <sup>2</sup>
<b>Wohn- und Nutzfläche</b>	<b>75,70 m<sup>2</sup></b>



Schnitt

